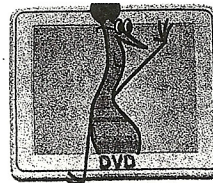


Objectifs

- reflexive verbs
- *tout, tous, toute, toutes*

Grammaire

à l'œuvre 1



Grammavision

Déjà vu!

You already learned to conjugate verbs like **balayer** and **essayer**. When conjugating verbs that end in **-yer**, like **s'ennuyer**, remember to change the "y" to "i" in all forms except those of **nous** and **vous**.

s'ennuyer
 je m'ennuie
 tu t'ennuies
 il/elle/on s'ennuie
 nous nous ennuyons
 vous vous ennuyez
 ils/elles s'ennuient

Reflexive verbs

1 **Reflexive verbs** are used when the same person performs and receives the action of the verb. The **reflexive pronoun** helps you identify a reflexive verb.

Elle **se brosse** les cheveux. *She is brushing her hair.*

Elle **brosse** le chat. *She is brushing the cat.*
 (not reflexive)

2 To form a **reflexive verb**, use the correct form of the verb and the reflexive pronoun that agrees with the subject.

| se laver | |
|---------------------------|----------------------------|
| je me lave | nous nous lavons |
| tu te laves | vous vous lavez |
| il/elle/on se lave | ils/elles se lavent |

Je **me brosse** les cheveux pendant que ma sœur **se maquille**.

3 Place **ne... pas** around the reflexive pronoun and verb.

Je **ne me peigne pas**, je **me brosse** les cheveux.

Vocabulaire et grammaire, pp. 52-53
 Cahier d'activités, pp. 41-43



tout, tous, toute, toutes



1 To say *all* or *whole*, use **tout**. The form will agree with the noun in gender and number.

| | SINGULAR | PLURAL |
|-----------|----------|--------|
| MASCULINE | tout | tous |
| FEMININE | toute | toutes |

Toute ma famille se lève tôt.
My whole family gets up early.

2 **Tout le monde** means *everyone*. It uses the same verb form as *il* and *elle*.

Tout le monde est prêt? *Is everyone ready?*

Vocabulaire et grammaire, pp. 52-53
 Cahier d'activités, pp. 41-43

